

ГРАФИЧЕСКОЕ ОПИСАНИЕ

местоположения границ населенных пунктов, территориальных зон, особо охраняемых природных территорий, зон с особыми условиями использования территории

Публичный сервитут с целью строительства линейного объекта системы газоснабжения (газопровода давлением до 1,2 Мпа включительно до границ земельного участка по адресу: Пермский край, Пермский м.о., с. Лобаново, кад.№ 59:32:0890001:10794)

(наименование объекта, местоположение границ которого описано (далее - объект)

Раздел 1

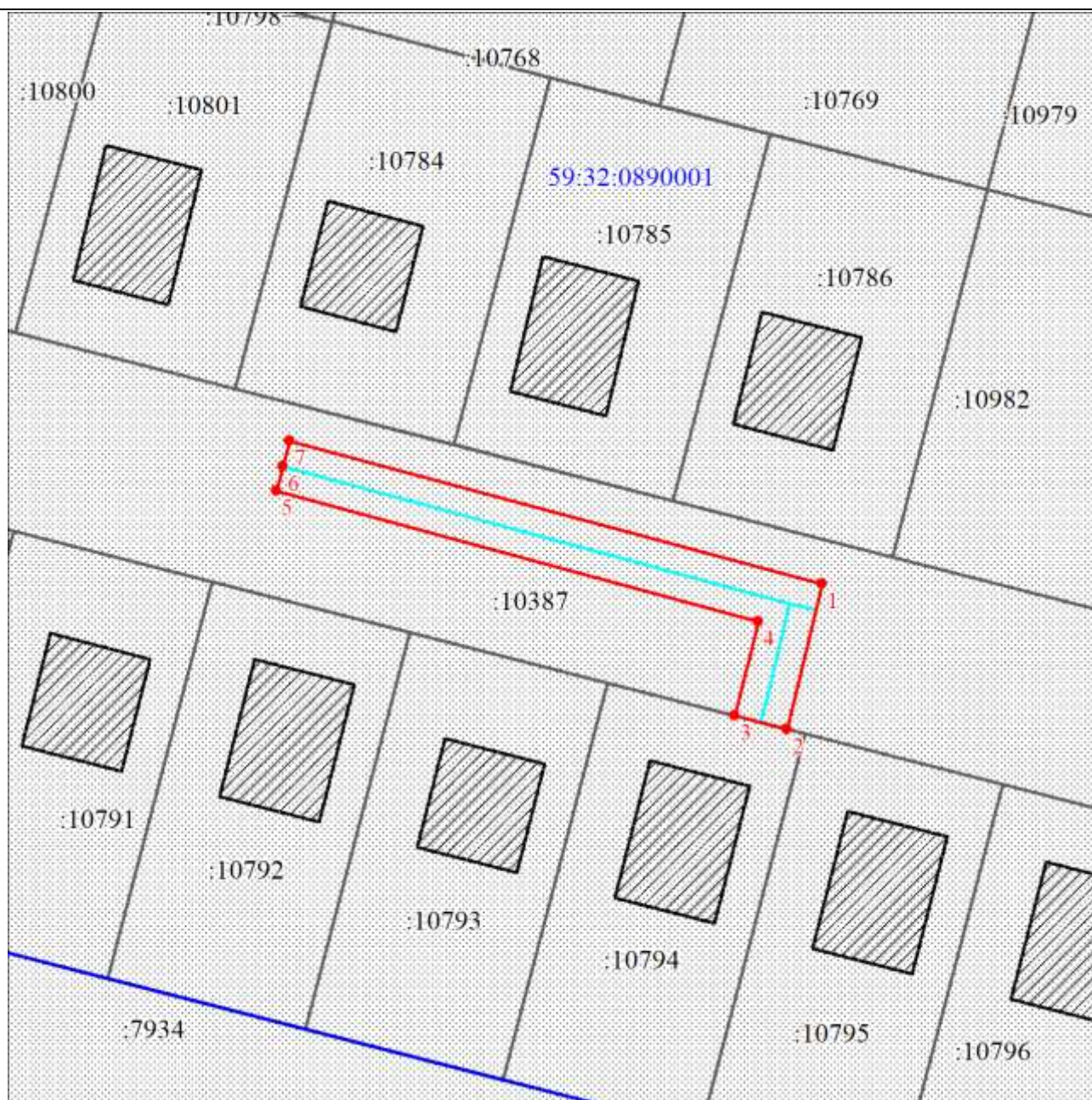
Сведения об объекте		
№ п/п	Характеристики объекта	Описание характеристик
1	2	3
1	Местоположение объекта	Пермский край, Пермский м.о., Лобаново с
2	Площадь объекта ± величина погрешности определения площади ($P \pm \Delta P$), м²	204 ± 5
3	Иные характеристики объекта	<p>1. Иные идентифицирующие сведения: Публичный сервитут с целью строительства линейного объекта системы газоснабжения (газопровода давлением до 1,2 Мпа включительно до границ земельного участка по адресу: Пермский край, Пермский м.о., с. Лобаново, кад.№ 59:32:0890001:10794)</p> <p>2. Цель установления публичного сервитута: Иное</p> <p>3. Срок публичного сервитута: Продолжительность: 10 лет</p> <p>4. Описание иной цели: Публичный сервитут с целью строительства линейного объекта системы газоснабжения (газопровода давлением до 1,2 Мпа включительно до границ земельного участка по адресу: Пермский край, Пермский м.о., с. Лобаново, кад.№ 59:32:0890001:10794), необходимого для подключения (технологического присоединения) объекта капитального строительства, сроком на 10 лет, в интересах АО «Газпром газораспределение Пермь», ИНН 5902183841, ОГРН 1025900512670. Почтовый адрес: 614000, Пермский край, г. Пермь, ул. Петропавловская, д.43. Телефон: +7 (342) 218-11-00, адрес электронной почты: ugaz@ugaz.ru</p>

Раздел 2

Сведения о местоположении границ объекта					
1. Система координат МСК-59, зона 2					
2. Сведения о характерных точках границ объекта					
Обозначение характерных точек границ	Координаты, м		Метод определения координат характерной точки	Средняя квадратическая погрешность положения характерной точки (Mt), м	Описание обозначения точки на местности (при наличии)
	X	Y			
1	2	3	4	5	6
1	500446.41	2236047.76	Геодезический метод	0.1	-
2	500435.16	2236045.09	Геодезический метод	0.1	-
3	500436.20	2236041.03	Геодезический метод	0.1	-
4	500443.50	2236042.86	Геодезический метод	0.1	-
5	500453.65	2236005.40	Геодезический метод	0.1	-

Сведения о местоположении границ объекта					
1. Система координат МСК-59, зона 2					
2. Сведения о характерных точках границ объекта					
Обозначение характерных точек границ	Координаты, м		Метод определения координат характерной точки	Средняя квадратическая погрешность положения характерной точки (Mt), м	Описание обозначения точки на местности (при наличии)
	X	Y			
6	500455.58	2236005.92	Геодезический метод	0.1	-
7	500457.51	2236006.44	Геодезический метод	0.1	-
1	500446.41	2236047.76	Геодезический метод	0.1	-

Схема расположения границ публичного сервитута



Масштаб 1:500

Используемые условные знаки и обозначения:

- характерная точка границы публичного сервитута
- 1** обозначение характерной точки границы публичного сервитута
- проектная граница публичного сервитута
- местоположение инженерного сооружения
- существующая часть границы земельных участков, имеющаяся в ЕГРН сведения о которой достаточны для определения ее местоположения
- граница кадастрового квартала
- :10387** кадастровый номер земельного участка
- 59:32:0890001** номер кадастрового квартала